

+++ Großzügige Doppelhaushälfte mit Garten & Blick auf die Elbhänge! +++

Kaufpreis	229.000,00 Euro
Wohnfläche	115,00 m²
Zimmer	5
Grundstücksfläche	300,00 m²
Ist Miete p. A.	keine Angabe
Courtage	5 % v. Netto-VK-Preis zzgl. MwSt

Ausstattung

Einbauküche	-
Balkon ect.	-
Dachgeschoss	-
Parkett/ Laminat	Ja
Möbliert	-
Lift	-

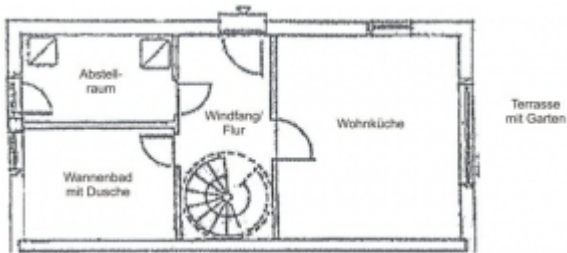
Objektbeschreibung

Diese großzügige Doppelhaushälfte befindet sich in ruhiger Wohnlage von Dresden-Meußlitz. Die Elbe ist fußläufig in wenigen Minuten erreichbar und ganz in der Nähe befindet sich das bekannte Schloss Pillnitz. Das Stadtzentrum ist mit dem PKW in ca. 10 Minuten gut zu erreichen. Sämtliche Versorgungseinrichtungen befinden sich in der Nähe, ebenso öffentliche Verkehrsmittel.

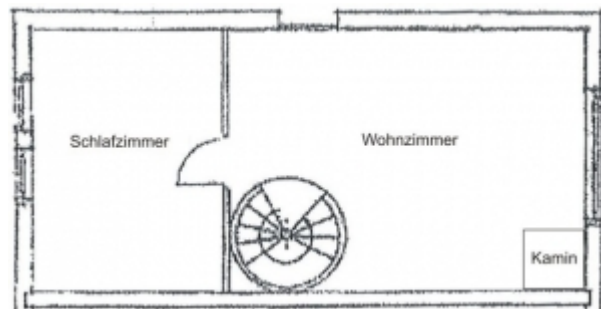
Diese helle und freundliche Doppelhaushälfte aus dem Jahre 1997 verfügt über einen schönen Garten auf einem ca. 300 m² großen Grundstück. Das Objekt befindet sich in angenehm ruhiger Wohnlage und vom Dachgeschoss hat man einen herrlichen Ausblick auf die Elbhänge. Die Ausstattung wurde bereits überarbeitet und auf einen aktuellen Stand gebracht.

Die Fußböden im Erdgeschoss/Kinderzimmern/Galerie im DG sind gefliest. Der Anbau eines Wintergartens ist möglich. Zum Objekt gehört ein Carport sowie ein davor befindlicher 2. PKW-Stellplatz. Die Beheizung erfolgt über eine neue Brennwerttherme von Viessmann. Das Haus ist nicht unterkellert. Im Garten befindet sich ein geräumiges Holz-Gartenhaus.

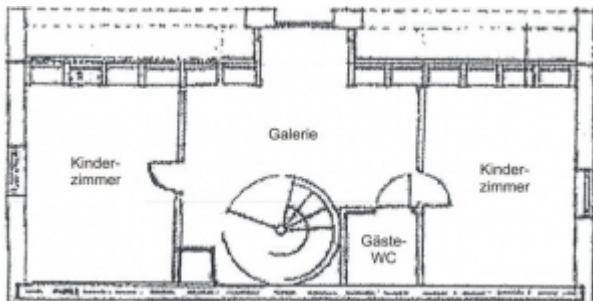
Grundriss EG



Grundriss OG



Grundriss DG



Service

Sie wünschen weitere Informationen oder einen Besichtigungstermin? Dann rufen Sie uns bitte an. Wir rufen Sie auch gern zurück.

Ihr Ansprechpartner:
Herr Ronald Andraczek
Telefon: 0351-899350
Mobil: 0172-3530977

oder per E-Mail über:
info@m2-dresden.de

große Wohnküche



Terrasse mit Garten



Wannenbad mit Dusche



Wohnzimmer mit Kamin



Ausblick



Rückansicht

